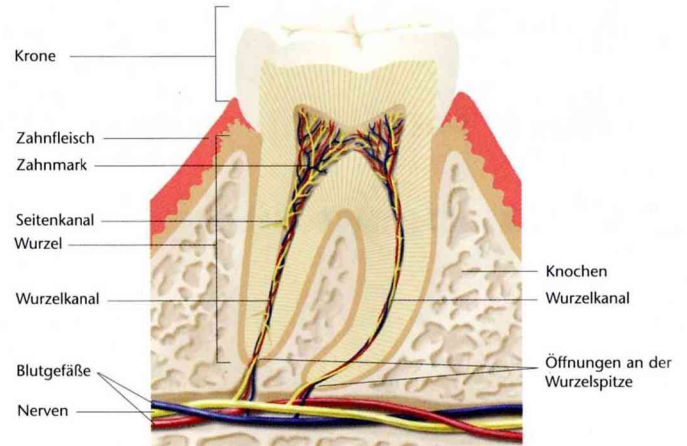




Zahnerhaltung durch moderne Wurzelbehandlung

Warum wird eine Wurzelkanalbehandlung notwendig?



Im Inneren jedes gesunden Zahnes befindet sich das Zahnmark, bestehend aus Blutgefäßen und Nerven. Bei einer tiefen Karies oder wenn ein großes Stück des Zahnes abgebrochen ist, können Bakterien in das Zahnmark vordringen. Es kann zu einer mitunter sehr schmerzhaften Entzündung kommen, die das Gewebe zerstört. Dringen die Bakterien noch weiter vor, entsteht an der Wurzelspitze eine eitrige Entzündung, die sogar den Kieferknochen auflösen kann.

Wie kann mein Zahnarzt helfen?

Die einzige Möglichkeit, den erkrankten Zahn zu erhalten, ist die Wurzelkanalbehandlung, auch endodontische Behandlung genannt. Dabei wird der Zahn von innen gereinigt, indem das erkrankte Gewebe entfernt wird und vorhandene Bakterien abgetötet werden. Anschließend wird die Zahnwurzel dicht gefüllt, damit keine weiteren Bakterien eindringen können.

Welche Alternativen gibt es?

Die einzige Alternative ist die Entfernung des betreffenden Zahnes. Der Verlust eines natürlichen Zahnes stellt jedoch immer einen Eingriff in die Lebensqualität dar. Eine prothetische oder implantologische Versorgung wird notwendig.



Wie wird eine moderne Wurzelbehandlung durchgeführt?

Mit einer lokalen Betäubung kann zunächst sichergestellt werden, dass die Behandlung völlig schmerzfrei erfolgt.



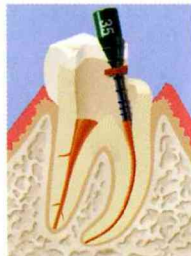
1. Schritt

- Der Zahnarzt legt einen Zugang zum Zahninneren.
- Die Kanäleingänge werden vorsichtig ertastet.
- Die Länge der Wurzelkanäle wird mit einer Röntgenaufnahme oder mit einem elektronischen Messgerät bestimmt.



2. Schritt

- Die Kanäle werden mit modernsten, flexiblen Instrumenten aus einer Titanlegierung gereinigt. Mit diesen Instrumenten lassen sich sogar stark gekrümmte und sehr feine Kanäle behandeln.
- Spülen der Kanäle reinigt zusätzlich und tötet Bakterien ab.
- Anschließend trocknet man die Kanäle.



3. Schritt

- Es gibt verschiedene Füllmethoden. Meistens werden die Kanäle mit Gutta-percha, einem elastischen Naturmaterial, gefüllt.

Wie lange dauert die Behandlung?

Die moderne Behandlungsmethode ist wesentlich angenehmer und schneller. Dennoch kann eine Wurzelbehandlung eine Stunde und länger dauern. Ein Aufwand, der sich lohnt, um den eigenen Zahn zu erhalten.

Je nach Besonderheiten kann es zu Abweichungen des hier beschriebenen Behandlungsablaufs kommen.

Welche Vorteile bietet die moderne Behandlungsmethode?

- Die Behandlung ist schneller und wesentlich angenehmer.
 - Das Zahninnere wird gründlich gereinigt.
 - Selbst gekrümmte und schwierige Wurzelkanäle können mit dieser Methode behandelt werden. Mit den herkömmlichen Stahlinstrumenten und den bisher üblichen manuellen Techniken war dies in vielen Fällen nicht möglich.
 - Die Wurzelkanäle sind dichter gefüllt. Dadurch wird einer erneuten Infektion besser vorgebeugt.
- **Der natürliche Zahn kann somit über viele Jahre erhalten werden.**

Wie sind die Erfolgsaussichten?

Wie bei jeder medizinischen Behandlung kann niemand für einen hundertprozentigen Erfolg garantieren. Aber es bestehen sehr gute Chancen, dass der erkrankte Zahn durch eine moderne Endodontie-Behandlung über viele Jahre erhalten werden kann.

Wie geht es nach der Wurzelbehandlung weiter?

Oft ist eine laborgefertigte Restauration (z.B. Krone) erforderlich. Manchmal genügt auch eine Füllung.

Bedenken Sie bitte:

Bei gesetzlich krankenversicherten Patienten erstattet die Krankenkasse zahnärztliche Behandlungen, die medizinisch notwendig sind. Dazu gehört grundsätzlich auch eine Wurzelbehandlung. Eine Versorgung nach den gesetzlichen Vorschriften soll dabei „ausreichend, notwendig, zweckmäßig und wirtschaftlich“ sein.

Jedoch gibt es heute über die solide Grundversorgung hinaus im Rahmen der modernen Zahnheilkunde eine Vielzahl exzellenter und hochwertiger Behandlungsalternativen, zu denen auch die hier beschriebene moderne endodontische Behandlungsmethode gehört. Für diesen zum Teil sehr hohen Aufwand kommt die gesetzliche Krankenkasse jedoch nicht auf.

Die Qualität der Wurzelbehandlung ist aber entscheidend für die langfristige Erhaltung des Zahnes.

Sprechen Sie daher mit Ihrem Zahnarzt über die für Sie persönlich am besten geeignete Versorgung.

Ihr Praxisteam:

DENTSPLY DeTrey GmbH
De-Trey-Str. 1
D-78467 Konstanz

Tel. (0 75 31) 5 83 – 0
www.dentsply.de

